

導入事例

USB記憶デバイスの利用管理 一括制御・禁止よりも現場効率を考えた運用事例



【お客様データ】

業種： 大手通信企業 子会社様

社員数： 約250名 (PC台数 300台)

拠点数： 8拠点

【お客様 要件】

- ・USB記憶デバイスの使用状況を把握したい
- ・会社で許可しているデバイス以外を使用した際に、ユーザーに対して警告を通知できる製品

【LogVillage2.0導入前】

「担当者さまの声」

以前、許可されたUSBしか使用できないように制御システムを導入していたが、現場から業務効率が著しく低下し、業務に支障がでているとの報告があがり、制御システム自体を撤廃。

課題としてー

- ・「会社管理のUSBデバイスしか使用してはいけない」というポリシーだけはあったが、実態を把握する術がなかった。
- ・使用制御まではいかなくとも、ユーザーが使用したデバイスを把握し、持ち込みUSBの使用を抑止していきたい。

【LogVillage2.0導入により】

LogVillage2.0の「デバイス接続履歴」から、各PCで使用された外部デバイスの状況を把握。予想していた以上に、持ち込みUSBの使用実態が浮き彫りになりました。

そこで、会社で許可しているUSBメモリーのデバイス名を、「許可デバイス」としてLogVillageに登録し、その許可デバイス以外の外部記憶メディアの利用があった場合には、ユーザーのPCに「使用禁止デバイスを検出しました。」というアラートを通知できる、ポップアップ通知機能をONにして運用しています。

また、どうしても許可されたデバイス以外のUSBメモリーを使用せざるを得ない場合には、事後報告で構わないので、簡単な報告書を上長に提出する、という運用ルールになっています。

PCに警告メッセージが通知されることで、「ルール違反行為であることの認識」「抑止効果」が働き、運用から1週間で、「違反者」ゼロ を実現できました。



導入事例

USB記憶デバイスの利用管理 一括制御・禁止よりも現場効率を考えた運用事例

【操作ログ管理】 デバイス接続履歴画面

デバイス接続履歴

<<前月 2008/05 翌月>>

CSVダウンロード 印刷

最終更新日時▼	グループ名▼	コンピュータ名▼	デバイス名▼	接続時間▼
2008-05-12 21:30:36	本社営業部	MACHAPUCHARE	USB-HS SAMSUNG SP1604N USB Device	60分
2008-05-13 12:12:29	本社営業部	MACHAPUCHARE	BUFFALO ClipDrive USB Device	70分
2008-05-13 12:26:44	本社営業部	MACHAPUCHARE	TOSHIBA MK6034GAX	600分
2008-05-13 12:26:53	本社営業部	nagakura	NECVMWar VMware IDE CDR10	1300分
2008-05-13 12:26:53	本社営業部	nagakura	VMware, VMware Virtual S SCSI Disk Device	1300分
2008-05-13 12:27:08	本社営業部	LV20j	TEAC DV-516GA SCSI CdRom Device	1350分
2008-05-13 12:27:08	本社営業部	LV20j	Volume0	1350分
2008-05-14 15:58:59	本社営業部	LENOVO-CE430EA3	HTS541040G9SA00	1230分
2008-05-14 18:04:22	本社営業部	YBRXUZPZY4001GD	BUFFALO ClipDrive USB Device	70分

【アラート通知履歴】 禁止デバイス接続

アラート通知履歴

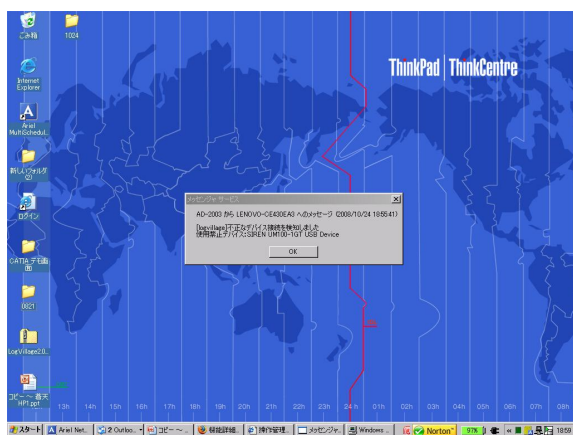
<<前月 2008/05 翌月>>

CSVダウンロード 印刷

日付▼	グループ名▼	コンピュータ名▼	アラート種別▼	アラート内容▼
2008-05-12 23:13:17	本社営業部	YBRXUZPZY4001GD	禁止デバイスの接続	2008/05/12 23:13:17 YBRXUZPZY4001GDでBUFFALO ClipDrive USB Deviceが検出されました。BUFFALO ClipDrive USB Device
2008-05-12 23:23:05	本社営業部	MACHAPUCHARE	禁止デバイスの接続	2008/05/12 23:23:05 MACHAPUCHAREでBUFFALO ClipDrive USB Deviceが検出されました。BUFFALO ClipDrive USB Device
2008-05-13 07:14:10	本社営業部	MACHAPUCHARE	禁止デバイスの接続	2008/05/13 07:14:10 MACHAPUCHAREでMATSHITA DVD-RAM UJ-833S USB Deviceが検出されました。MATSHITA DVD-RAM UJ-833S USB Device
2008-05-13 07:27:05	本社営業部	YBRXUZPZY4001GD	禁止デバイスの接続	2008/05/13 07:27:05 YBRXUZPZY4001GDでBUFFALO ClipDrive USB Deviceが検出されました。BUFFALO ClipDrive USB Device
2008-05-13 07:37:06	本社営業部	YBRXUZPZY4001GD	禁止デバイスの接続	2008/05/13 07:37:06 YBRXUZPZY4001GDでBUFFALO ClipDrive USB Deviceが検出されました。BUFFALO ClipDrive USB Device

検出した、許可デバイス以外の外部記憶デバイスの使用を一覧で表示することが可能ですので、週次、月次単位で一括して禁止行為を確認することが可能です。

【アラート通知機能】 ポップアップ通知



許可デバイス以外のデバイス使用を検出し、PCモニター上にポップアップで「警告メッセージ」を通知することができます。

また、管理者へメールで禁止行為が行われたことを通知する「アラートメール機能」もあります。

